



PLU de Hattstatt

Projet d'Aménagement et de Développement Durable (PADD)

Les grands axes du projet

Le projet vise à concilier le renforcement de l'attractivité résidentielle et économique du village avec la préservation...

- de l'environnement naturel,
- des espaces agricoles et viticoles,
- des paysages et des patrimoines,
- ...tout en assurant la prévention de risques naturels et de nuisances.

Protéger et valoriser les patrimoines

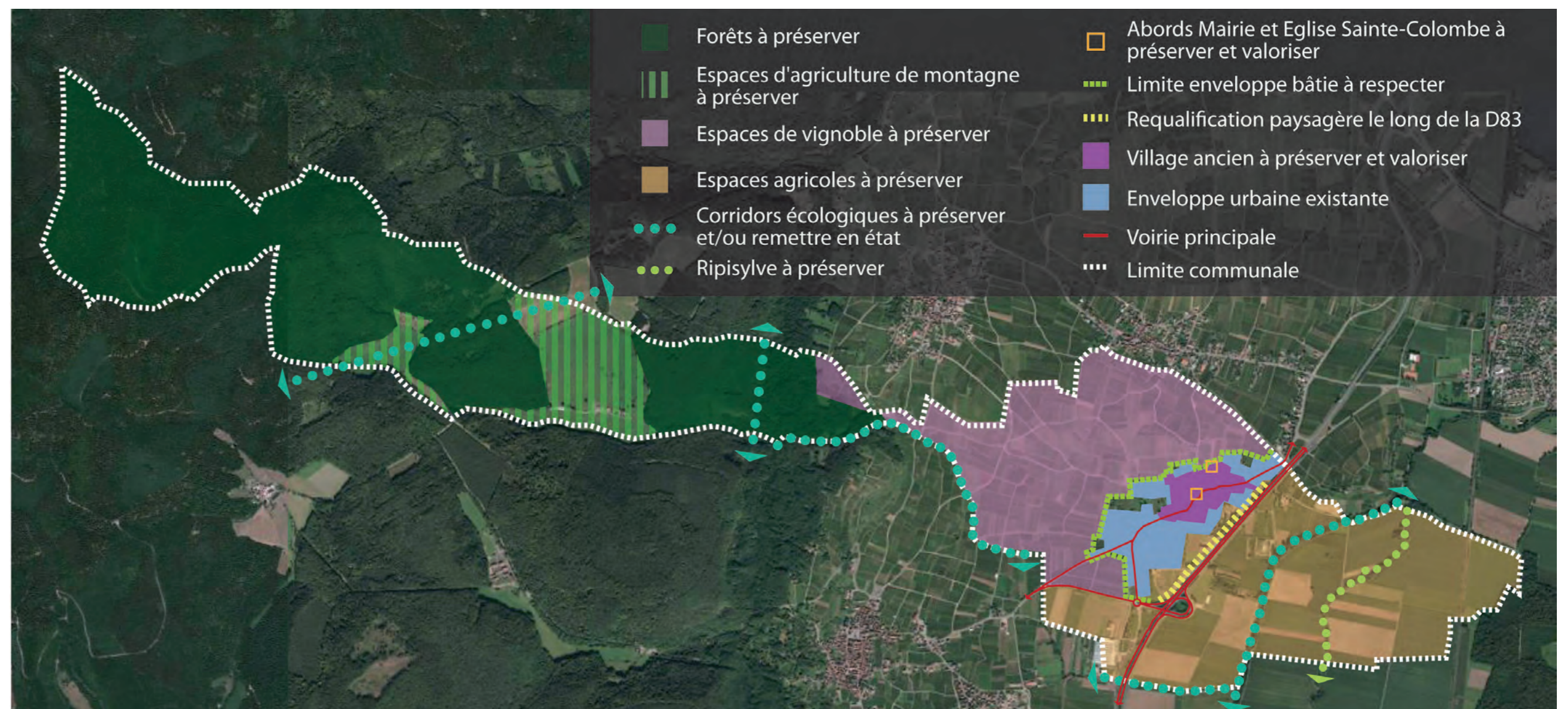
- Patrimoines naturels et paysagers : forêts, espaces viticoles et agricoles, boisements, cortèges végétaux accompagnant les cours d'eau, vues lointaines sur le village et le vignoble, entrées de village...
- Patrimoine architectural et urbain : village ancien, maisons remarquables, petit patrimoine, vergers et jardins villageois...

Logement et accueil résidentiel

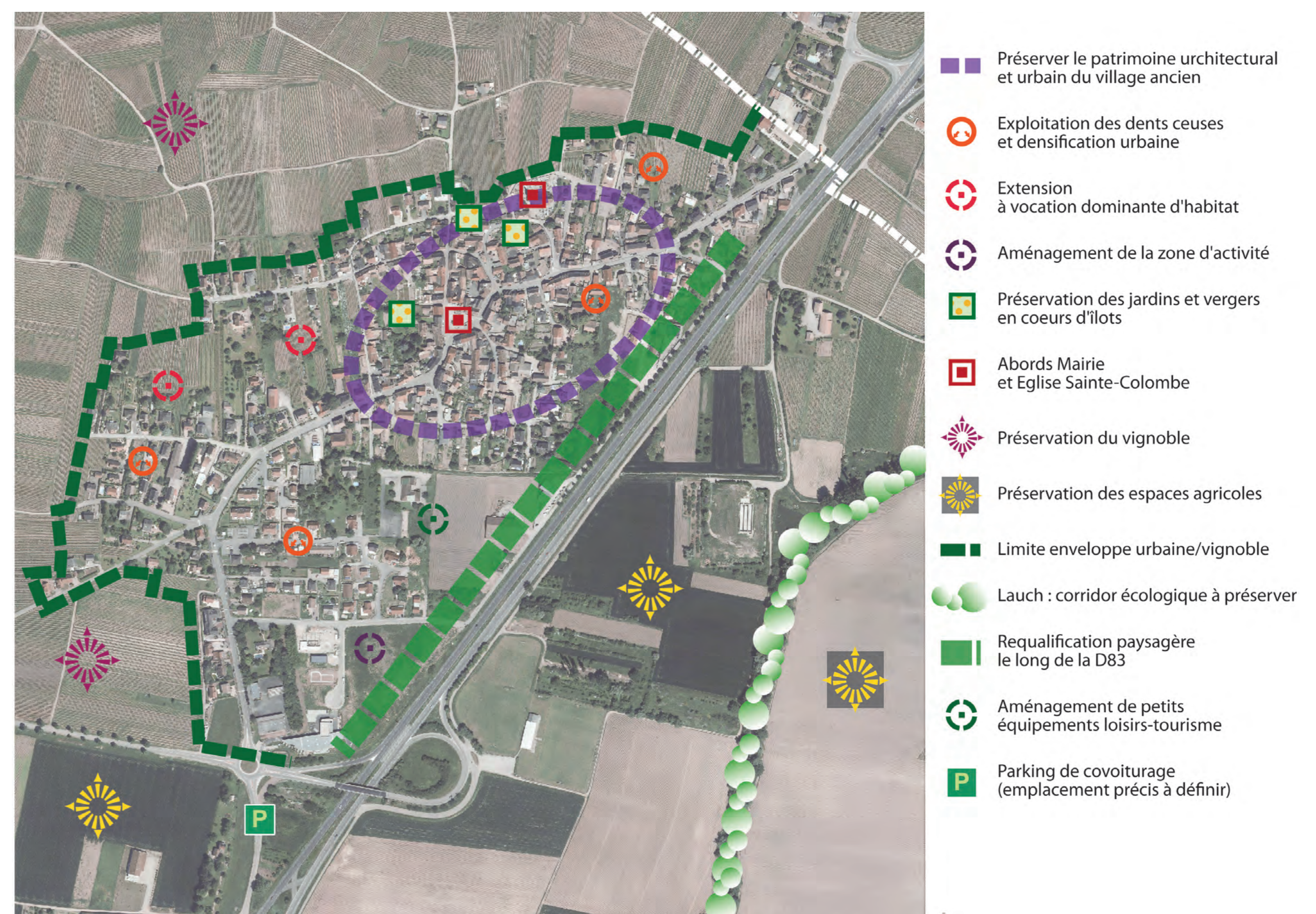
- Renforcer l'attractivité résidentielle : cadre de vie, offre de logements, maintien des équipements et des services aux habitants...
- Réutiliser les logements vacants ou vétustes, mobiliser les dents creuses

Transports, déplacements

- Modérer la vitesse dans la traverse villageoise;
- Favoriser l'accès en vélo et à pied à la gare TER de Herrlisheim;
- Favoriser l'utilisation du vélo et du co-voiturage;
- Contenir la pression du stationnement sur les espaces publics du village traditionnel.



PADD de Hattstatt : schéma des orientations sur l'environnement, les espaces naturels, forestiers, agricoles et sur les paysages



PADD de Hattstatt : schéma de synthèse des orientations d'aménagement et de développement durable

Développement économique

Répondre aux besoins des acteurs économiques :

- Faciliter l'évolution des exploitations viticoles et agricoles,
- Développer le potentiel touristique
- Poursuivre le développement de la zone d'activité

Gestion de la ressource foncière

- Favoriser l'utilisation des ressources disponibles au sein de l'enveloppe urbaine existante.
- Favoriser une diversité de formes d'habitat
- Limiter les extensions urbaines pour l'habitat.